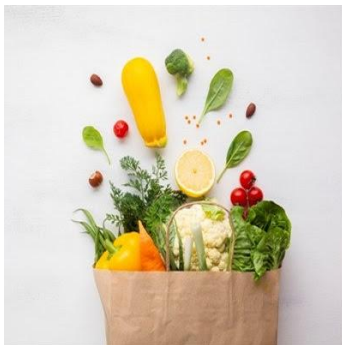




Sur nos marchés...

Senteurs, saveurs, couleurs...
Le bonheur est dans son panier !



Rendez-vous sur nos marchés...

Samedi matin : Saint-Florentin - Seignelay
Dimanche matin : Brienon sur Armançon
Lundi matin : Saint-Florentin
Jeudi à partir de 16h30 : Esnon
3^{ème} vendredi de chaque mois : Ferme Bouy le Vieux à Brienon sur Armançon

LES SERVICES DE L'OFFICE DE TOURISME...

La boutique

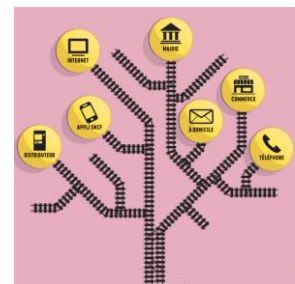
Produits de terroir ou artisanat d'art, retrouvez le "savoir faire de chez nous" en vente à l'Office de Tourisme.



Achetez vos billets **TER Bourgogne-Franche-Comté** au bureau d'accueil de l'Office de Tourisme.
Billets non échangeables ni remboursables à notre guichet.



Pour **réserver votre court** au centre tennistique de Vergigny... passez par l'Office de Tourisme (extérieur : 15 €/h)
Des normes sanitaires sont à respecter - Renseignez-vous !



De retour !
Un agent SNCF est présent le lundi, à l'Office de Tourisme de 9 h 30 à 11 h 30, pour délivrer **les billets grandes lignes et TGV.**

ACCUEIL MOBILE...



**Le Bureau d'Information Touristique Itinérant
fait son retour !**

Retrouvez-le tous les samedis de 14 h à 18 h au Port de Plaisance de Briennon sur Armançon.

Vous recevez ce message parce que vous vous êtes abonné à notre newsletter événementielle.

Nos coordonnées :

Office de Tourisme
16, Grande Rue - 89600 Saint-Florentin
Tel. 03 86 35 11 86

www.serein-armance.fr

Pensez à nous inscrire dans votre carnet d'adresses.

Nos horaires d'ouverture jusqu'au 13 septembre 2020 :

Du lundi au samedi : 9 h 30 - 12 h 30 / 14 h - 19 h

Dimanche : 10 h 30 - 12 h 30 / 15 h - 18 h

Fermé les jours fériés sauf le 15 août
de 10 h 30 à 12 h 30

Visuels : freepik.com, rawpixel.com, pixabay.com, ota